

## UTILIZĂRI

Compactarea șanțurilor  
Compactarea solului  
Compactarea fundațiilor

# COMPACTOR D.ONE



### TIMP DE FUNCȚIONARE MAXIM

#### DIAGNOSTICARE ÎNCORPORATĂ

Asigură depanarea rapidă a unei probleme și repune utilajul în funcțiune în cel mai scurt timp.

#### CAPOTĂ ROBUSTĂ

Structură robustă pentru a evita deteriorările cauzate de căderea materialelor sau răsturnarea echipamentelor.

#### DURATĂ LUNGĂ DE VIAȚĂ A BATERIEI

Durata de viață a bateriei de 40 de ore asigură operatorului o săptămână completă de lucru fără stres. Alternativ, utilajul se poate utiliza conectat la un cablu, dacă este necesar.

#### OPRIRE AUTOMATĂ A MOTORULUI

Previne defectarea motorului prin oprirea acestuia la un unghi lateral mai mare de 45°.



### CALITATE SUPERIOARĂ

#### CONTROLUL AUTOMAT AL VIBRAȚIILOR (AVC)

O caracteristică care reglează viteza și vibrațiile, compactorul de șanțuri asigură rezultate excelente în sol coeziv.

#### AMPLITUDINE DUBLĂ

Sunt disponibile două vibrații separate, în funcție de cerințe. AVC funcționează în combinație pentru a oferi o calitate superioară a compactării, cu o gamă de vibrații cu amplitudine înaltă și joasă, în funcție de nivelurile de compactare necesare.

#### INDICATOR DE COMPACTARE DYNAPAC (DCI)

Este un sistem de măsurare activ pentru a indica operatorului progresul compactării și a evita trecerile inutile. Sistemul arată nivelul de compactare pe un afișaj iluminat, oferind operatorului concluzia asupra materialului compactat.

#### DIRECȚIE ARTICULATĂ

Această caracteristică a îmbunătățit manevrabilitatea în spații înguste și îmbunătățește tracțiunea pe teren denivelat, cu stabilitate sporită pentru compactare.



### RENTABILITATE MAXIMĂ A INVESTIȚIEI

#### EXTENSII DETAȘABILE ALE TAMBURULUI

Ca o caracteristică standard care vă permite să utilizați același echipament în spații mai înguste și șanțuri.

#### TAMBUR NETED

Atașamentul vă oferă flexibilitatea de a efectua lucrări speciale fără a investi în echipamente complet noi.



## RĂMÂNEȚI CONECTAȚI

**TELECOMANDĂ CU FRECVENȚĂ RADIO**  
Tehnologia de radiocomandă nu este sensibilă la condițiile meteorologice și poate funcționa fără probleme în condiții de lumină solară extremă. Astfel, vă puteți concentra asupra lucrării de compactare, mai degrabă decât să faceți eforturi să rămâneți conectați chiar și în șanțuri adânci cu consolidare.

**TOATE OPERAȚIILE PE TELECOMANDĂ**  
Toate funcțiile utilajului, inclusiv pornirea-oprirea motorului, pot fi activate de la telecomandă, eliminând nevoia de a coborî în șanț pentru a reporni echipamentul.



## CONFORTUL OPERATORILOR

**SISTEM DE ZONE ACTIVE (AZS)**  
Oprește echipamentul dacă se apropie prea mult de operator. Operarea neintenționată sau accidentală a altor echipamente din vecinătate se evită prin tehnologia sigură de comandă de la distanță.



## ECONOMII

**MODUL ECO**  
Funcționarea ține sub control costurile cu motorina prin reglarea vitezei motorului.

**ÎMBINARE CARE NU NECESITĂ ÎNTREȚINERE**  
Economisiți timpul și efortul de care este nevoie pentru gresare de mai multe ori pe zi.





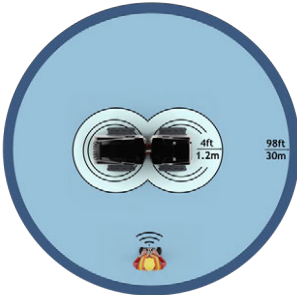
INDICATOR DE COMPACTARE DYNAPAC



DIAGNOSTICARE ÎNCORPORATĂ



MODUL ECO

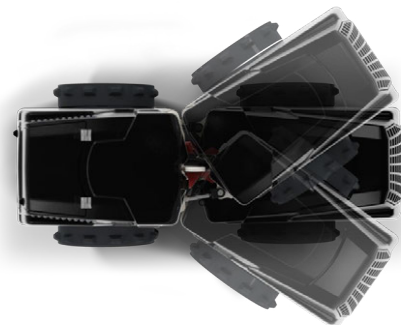


ZONA DE SIGURANȚĂ ACTIVĂ

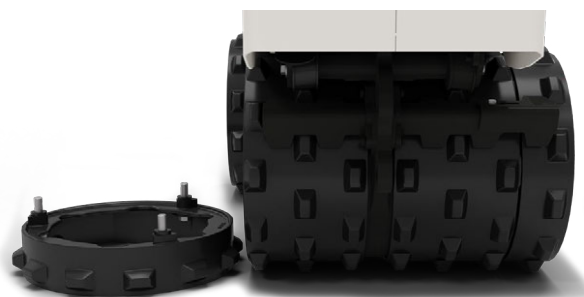


# COMPACTOR UTILITAR

## D.ONE



DIRECȚIE ARTICULATĂ



EXTENSII DETAȘABILE



TAMBUR NETED



RACLETĂ REGLABILĂ

D.ONE		
MASA OPERAȚIONALĂ	kg	1595
LĂȚIME OPERAȚIONALĂ	mm	850/610
MAX. VITEZA DE FUNCȚIONARE	km/h	1,2
MAX. VITEZA DE TRANSPORT	km/h	2,8
FORȚĂ CENTRIFUGĂ	kN	72/36
MODEL DE MOTOR		Kohler KDW 1003
OPȚIUNI		
RACLETE REGLABILE		
ÎNCĂRCĂTOR PORTABIL ȘI BATERIE		
TAMBUR NETED		